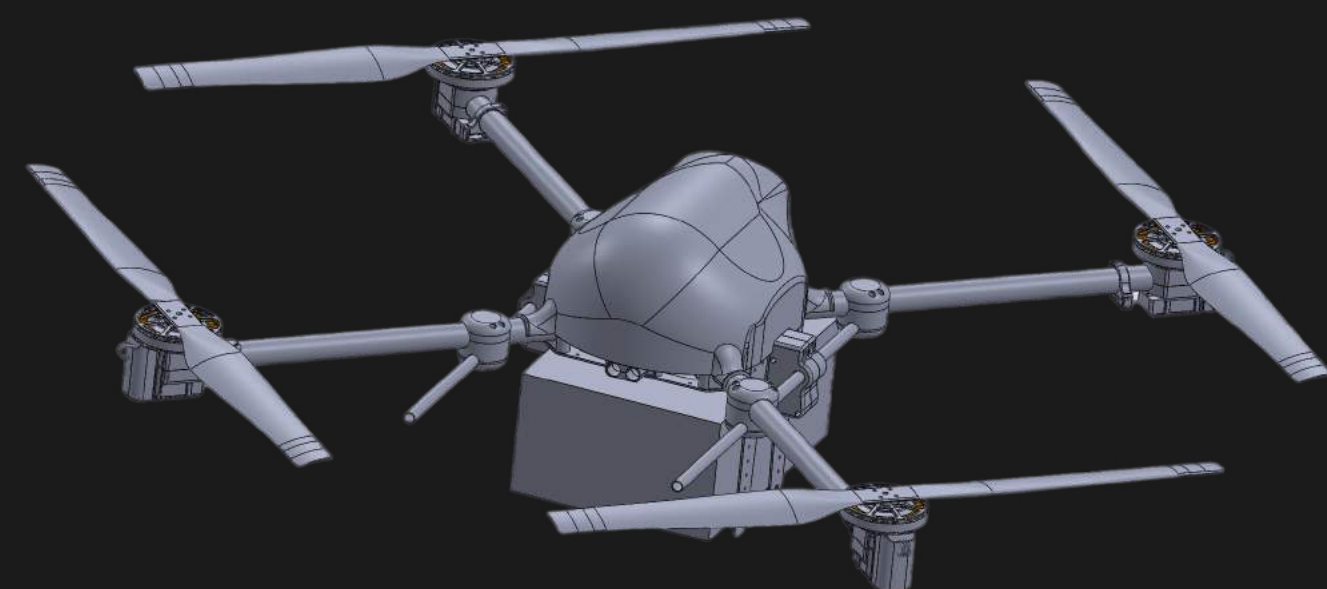


ЭРИ

**Комплексное решение
для автономной
доставки грузов
с использованием БПЛА**



БПЛА для доставки грузов "ЭРИ"



до 60 мин

время полета

60 км/ч

максимальная скорость

15 км

дальность полета

IP45

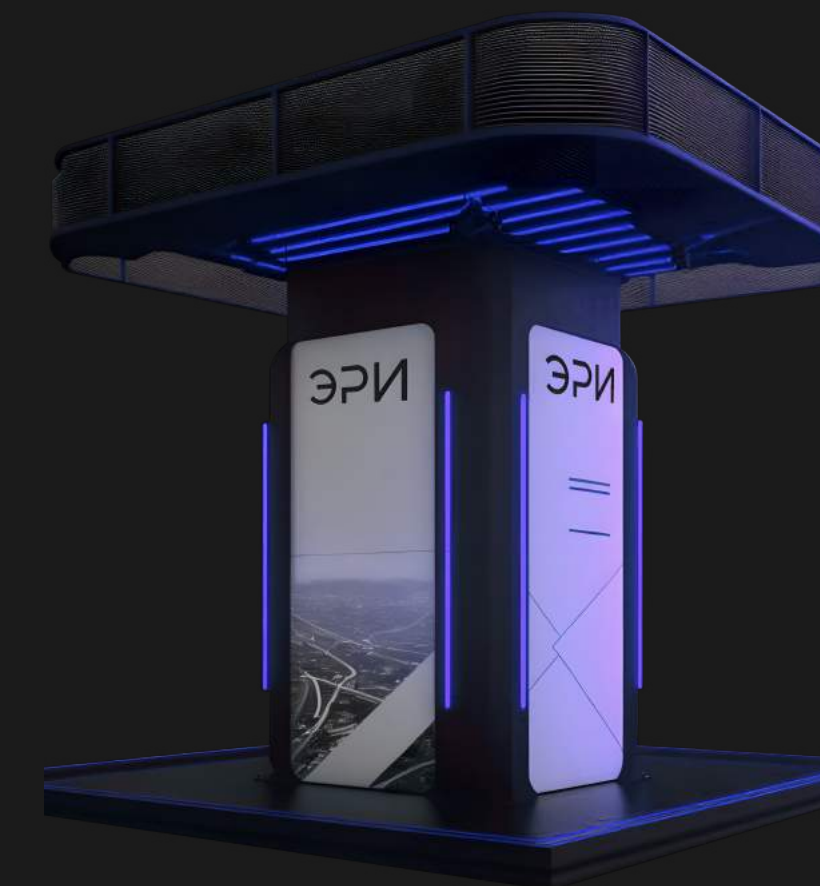
степень защиты

5 кг

грузоподъемность

Применяется БПЛА с механизмом захвата грузовых контейнеров

Дронопорт-почтомат "ЭРИ"



3 м²

занимаемая площадь

до 2 посылок

хранение

от 400 рублей

стоимость доставки

2.5 минуты

время подготовки посылки

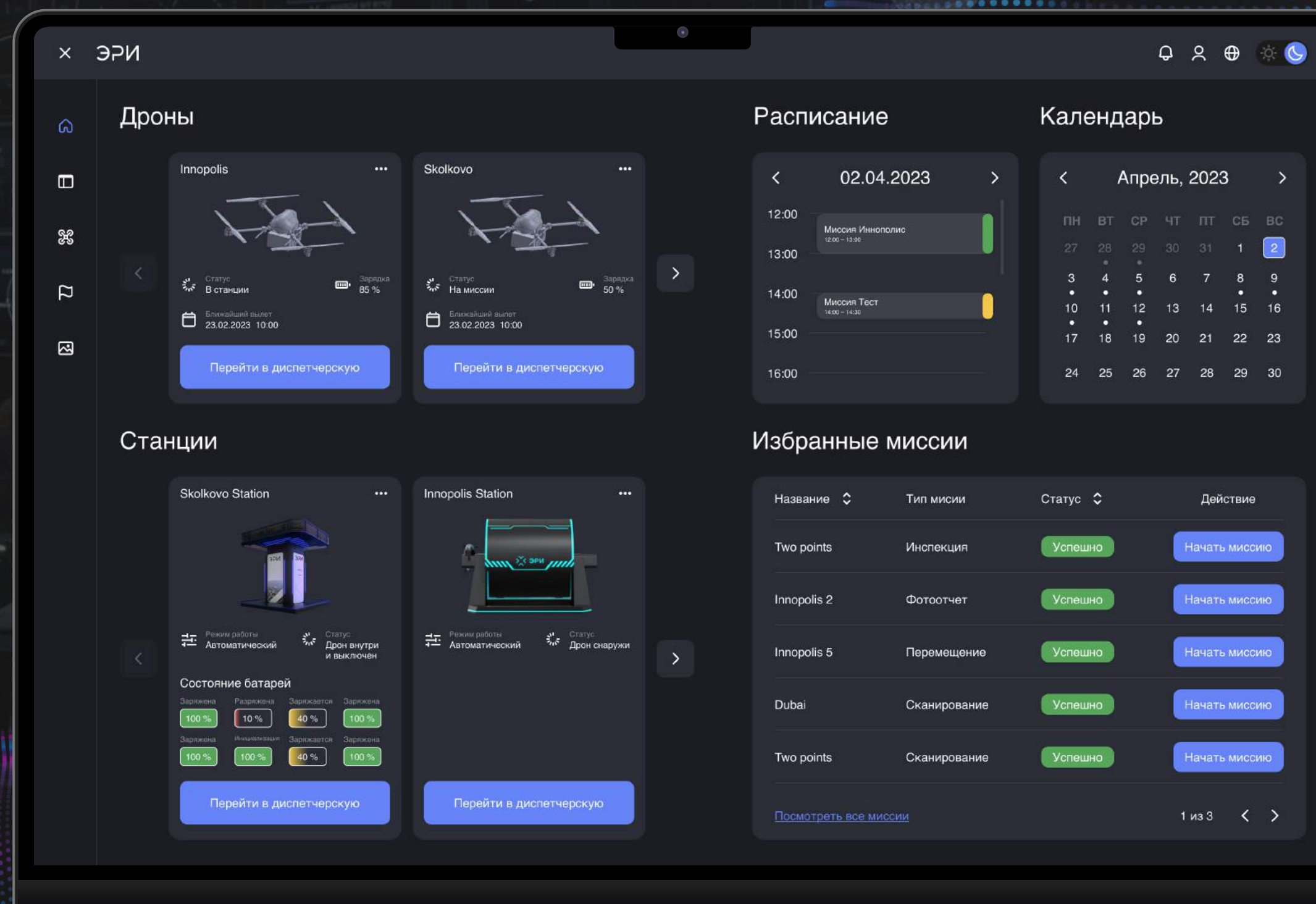
от -20°C до +45°C

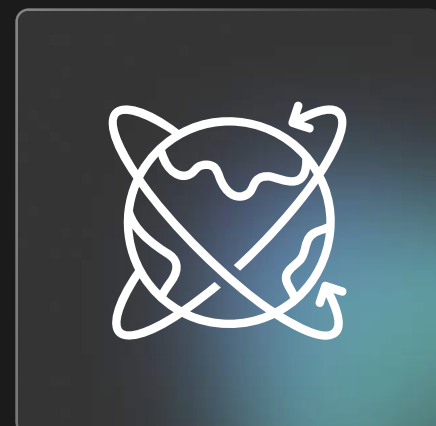
диапазон рабочих температур

Почтомат для автоматической загрузки и разгрузки посылок, автоматической смены аккумуляторов, с системой видеонаблюдения и всепогодной эксплуатацией

Центр управления полетами — программный продукт для отслеживания инфраструктуры дронопортов, дронов, контроля миссий с возможностью перехвата ручного управления БПЛА

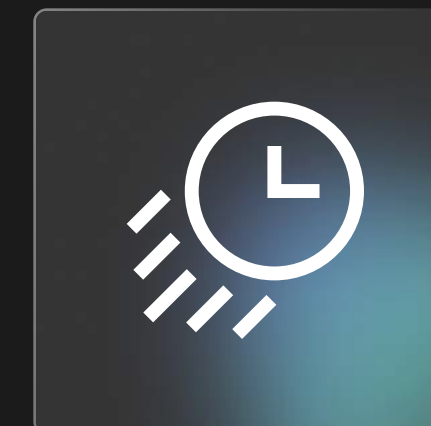
- Построение миссий БПЛА (планирование, контроль полета доставки, передача телеметрии)
- Контроль логистических процессов
- Мониторинг в реальном времени
- Данные и аналитика





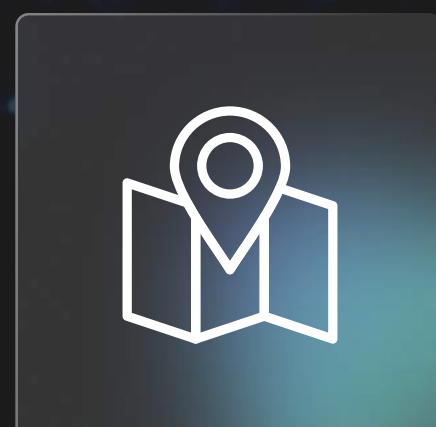
Эффективность логистики

Без привязки к дорогам
и транспортным развязкам



Скорость доставки

В несколько раз выше, чем иными
способами доставки



Обслуживание клиентов
в удаленных районах



Низкая стоимость доставки

Параметр	Назначенный ресурс Количество полетов	Затраты на внедрение 1 единицы комплекса, руб.	Затраты на 1 единицу при внедрение от 500 единиц комплекса, руб.	Затраты на 1 единицу при внедрение от 1000 единиц комплекса, руб.
Дронопорт	20 000	2 800 000	1 900 000	1 000 000
Дрон	8 000	700 000	500 000	390 000
Аккумуляторная батарея	300	24 000	18 000	16 800
ЗИП (моторы, пропеллеры, пр.)	2 000	80 000	50 000	48 000
Операционные затраты (оплата услуг оператора, страхование БПЛА, электроэнергия для питания дронопорта и пр.)	1 000	50 000	37 500	35 000
Стоимость 1 полета, руб.		от 397,50	от 280	от 213,75

**1 оператор БПЛА может одновременно
управлять и контролировать до 7 дронопортов**

Стоимость 1 кг/км от ~2,85 рубля



Сравнение доставки в утренние часы
на расстояние до 15 км от места забора груза

ЭРИ

от 278 рублей (10 минут)

CDEK

1 500 (в течение 4 часов)

KCS

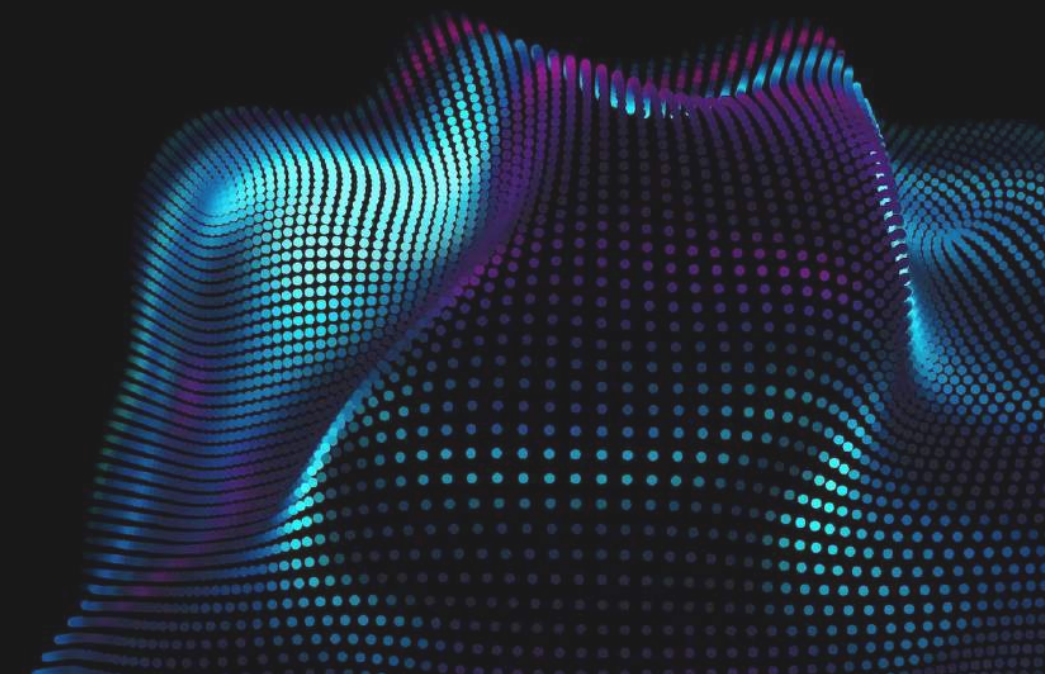
от 2 000 (в течение 4 часов)

Яндекс **Go** Доставка

от 1 000 рублей (1 час)

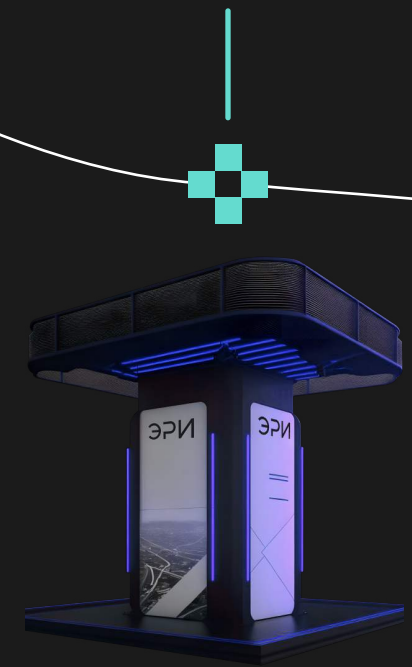
dostavista

от 800 рублей (2 часа)



2021 – 2022

Разработка станции
дронопорта-почтомата
ЭРИ и дрона-доставщика



Июнь 2023

Окончание адаптации продукта
к требованиям функциональных
заказчиков и выпуск прототипа
дронопорта-почтомата ЭРИ



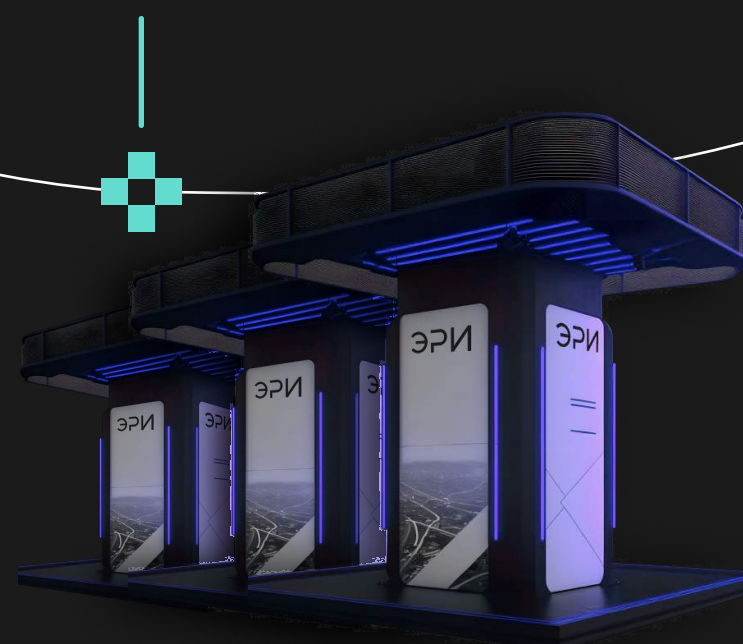
1 – 2 квартал 2024

Проведение пилотного проекта
по беспилотной аэродоставке
грузов в рамках ЭПР Иннополис
и с функциональными заказчиками



1 квартал 2024

Выпуск серии
дронопортов-почтоматов ЭРИ



1 – 2 квартал 2024

Проведение пилотного проекта
по беспилотной аэродоставке грузов
в рамках ЭПР Зеленоград
с функциональными заказчиками



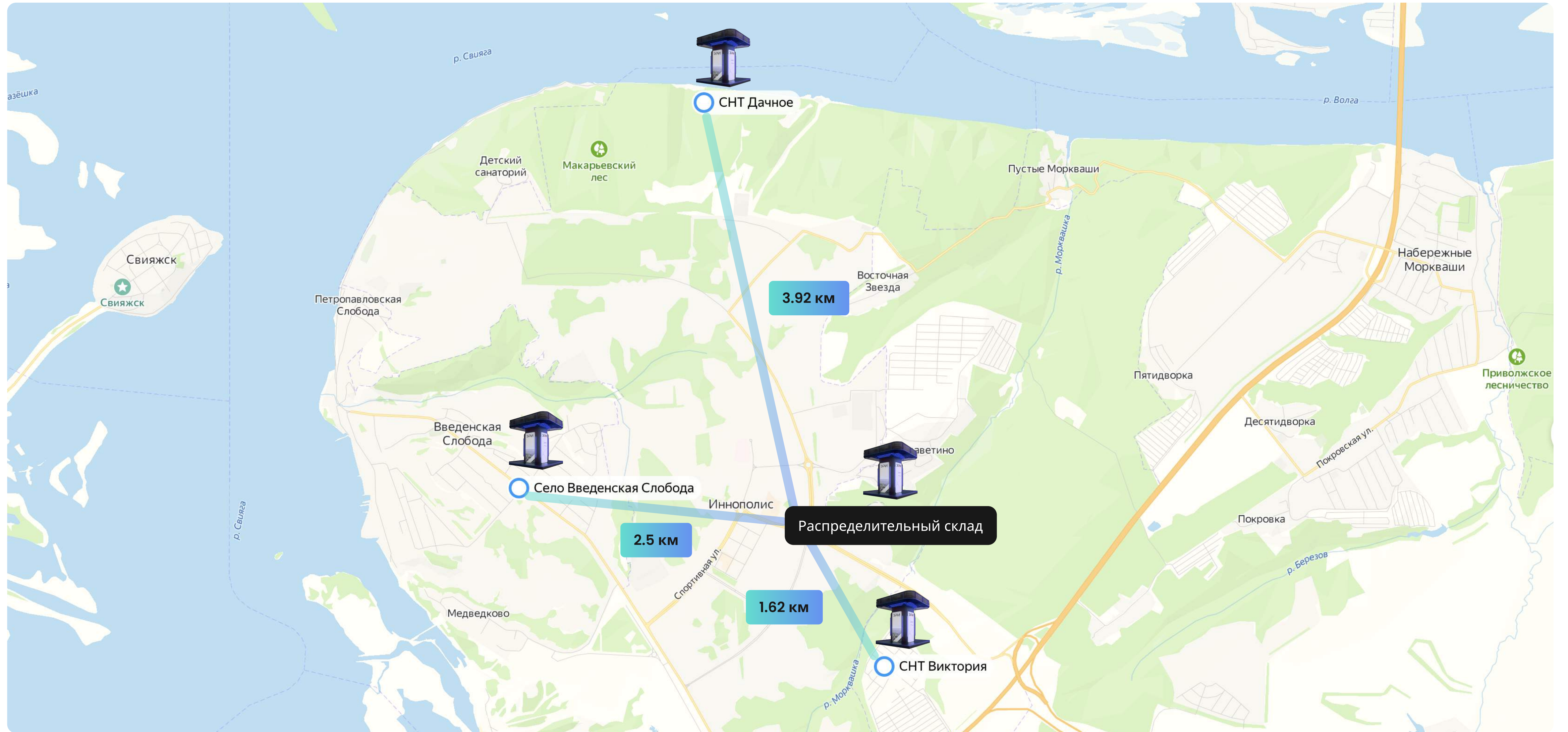
ПОЧТА РОССИИ	ВКУСВИЛЛ
WILDBERRIES	<i>CDEK</i>
OZON	❖ Перекрёсток

3 квартал 2024

Коммерческое внедрение
комплекса для беспилотной
аэродоставки ЭРИ
функциональным заказчикам



Пример возможного расположения дронопортов-почтоматов в условиях проекта ЭПР Иннополис

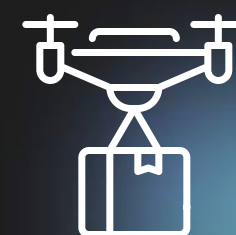


Дронопорт-почтамат ЭРИ может забирать и выгружать посылки и документы автономно — без участия человека и в режиме реального времени, что позволяет повысить качество и снизить стоимость доставок “на последней миле”.



AUTO

При каждой доставке система будет **автоматически передавать данные** в ERP-систему функционального заказчика.

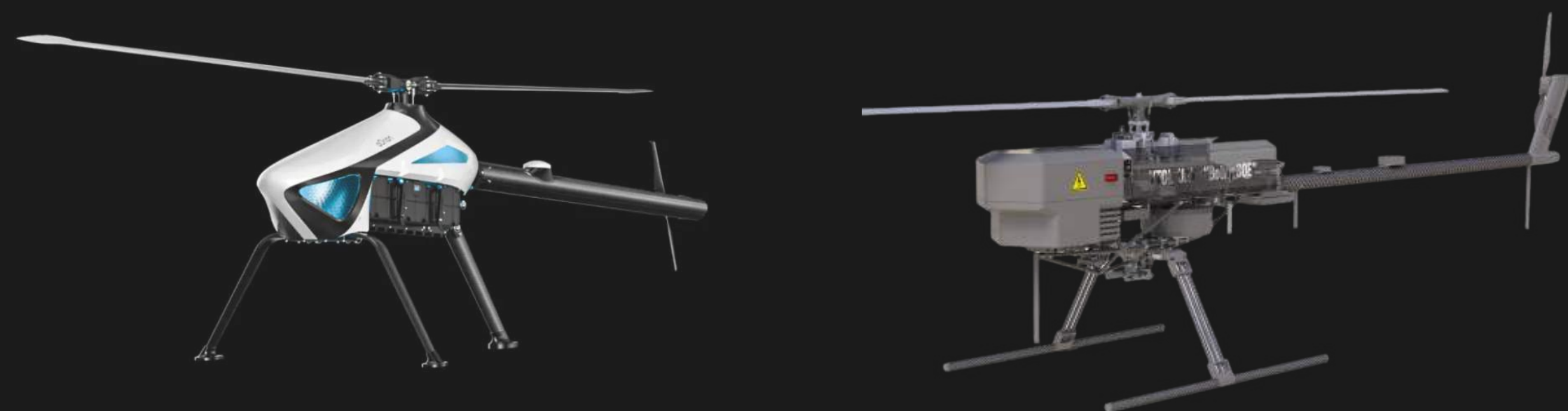


Почтамат может хранить до 2 посылок и осуществлять доставку нужной в зависимости от миссии в точное время и в точный срок.

LIVE

Пользователи платформы ЭРИ могут следить в режиме реального времени за миссией доставки благодаря системе автоматической передачи данных на платформу.

Беспилотный вертолет



до 105 мин

время полета

110 км/ч

максимальная скорость

50 км

дальность полета

IP45

степень защиты

10 кг

грузоподъемность

Применяется беспилотный авиационный комплекс на базе электрического вертолета

Дронопорт-почтомат "ЭРИ-МАХ"



6 м²

занимаемая площадь

до 12 посылок

хранение

от 100 рублей

стоимость доставки

2.5 минуты

время подготовки посылки

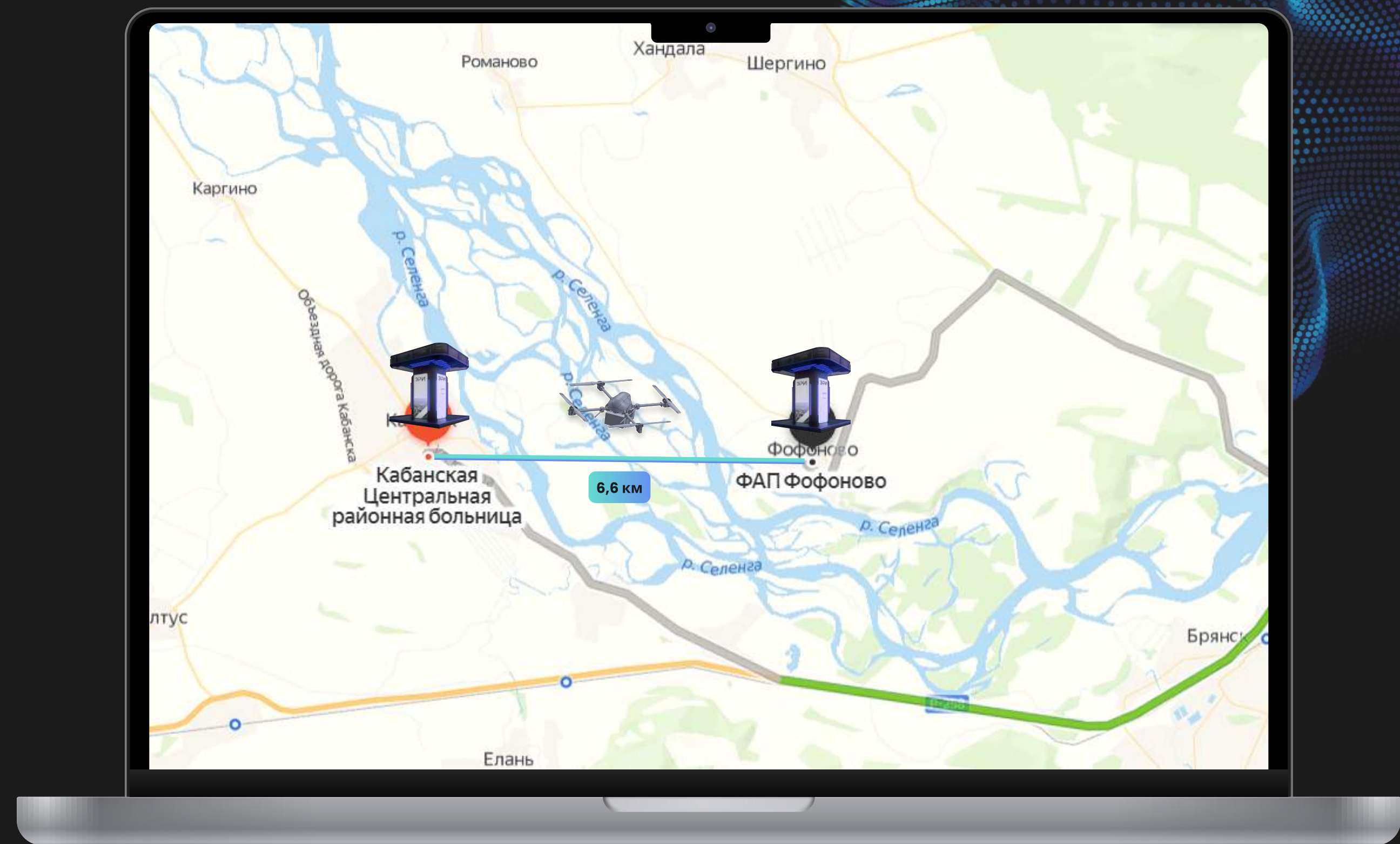
от -35°C до +45°C

диапазон рабочих температур

Почтомат для автоматической загрузки и разгрузки посылок, автоматической смены аккумуляторов, с системой видеонаблюдения и всепогодной эксплуатацией

Процесс транспортировки груза из труднодоступного поселения

- 1 Планирование полётной миссии
- 2 Подготовка биоматериалов для транспортировки в специальную тару
- 3 Загрузка в транспортировочный короб станции А
- 4 Вылет из фельдшерского пункта
- 5 Мониторинг доставки в реальном времени
- 6 Прилет на станцию В
- 7 Выгрузка специальной тары из короба в городской лаборатории
- 8 Выгрузка отчета о полёте



Дронопорт-почтамат ЭРИ **поможет осуществлять экспресс доставку** скоропортящихся медикаментов и биоматериалов, что позволит, например, из труднодоступных поселений осуществлять транспортировку без участия человека, **снизив человеческий фактор риска** при доставке



**Карцев Вячеслав
Владимирович**

Генеральный директор

ООО «КОНВЕРСАВИА
Беспилотные Системы»



drone@conversavia.ru



+7 499 409-05-22



**Ряшин Николай
Дмитриевич**

Генеральный директор

ООО «РУСДРОНОПОРТ»



nik@a-eri.ru



+7 915 354-63-25